



د نارد راین ویست فالن په ایالت کې حرفوي زده کړو ته د پناه غوښتونکو او تحمل شوو کسانو لاسرسی

د **تحملې اقامت د اجازې (Duldung) لرونکي کسان** کولای شي چې د اقامت د قانون (AufenthG) د 60 الف مادې د 6 فقرې پر بنسټ د لاندې دلیلونو له امله هم د کار د ممنوعیت تابع وگرځي:

- که آلمان ته د ټولنیزو مرستو د ترلاسه کولو لپاره راغلي وي.
- که د هغو دلیلونو له کبله چې مسؤلیت یې د دوی پر خپله غاړه دی له هېواد څخه د باسلو وړ نه وي.

← تحمل شوي کسان د قانون له مخې د بېلګې په توګه هغه وخت د دې کار لپاره چې له هېواد باسلی کېدای نشي په خپله مسوول دي کله چې د خپل هوښیت په هکله ناسم مالومات ورکړي او د پاسپورټ د اسنادو په ترلاسه کولو کې په فعاله توګه برخه وانخلي.

← د بهرنیانو د ادارې کارکوونکي هم اشتباه کوي. له دې امله باید دا خبره په منظمه بررسۍ شي چې آیا د کار د ممانعت لپاره حقیقي دلیلوله موجود دي او که نه.

ضمیمه: د مبدا امن دولتونه

د "مبدا امن دولتونو" مفکوره په دې قانوني فرضیه ولاړه ده چې په ځینو هېوادونو کې نه تعقیب موجود دي او نه هم غیرانسانی او نه هم سپکوونکي جزا ورکول کېږي .

دا چې کوم هېوادونه د "مبدا امن دولتونو" په ډله کې شامل دي د پناه غوښتنې د قانون (Asylgesetz) د 29 الف مادې لپاره په II ضمیمه کې درج دي. دا هېوادونه اوس مهال البانیا، بوزنیز هرڅي، گوینا، گانا، کوزوو، مقدونیه، مونټی نیګرو، سینیګال او زریبا دي .

د نارد راین ویست فالن د کډوالو شورا د "مبدا امن دولتونو" پر مفکوره نیوکې کوي، ځکه چې د پناه غوښتنې فردي بنسټیز حق محدودوي او په زیاتو حالاتو کې د "امن" په توګه د دولتونو صنف بندي د سیاسي زړه غوښتنې پر بنسټ ترسره کېږي

د تحمل شوو کسانو لپاره لاسرسی

تحمل شوي کسان کولای شي، که د کار ممنوعیت یې په اړه موجود نه وي، **سمدلاسه** په تصدی کې حرفوي زده کړې پیل کړي

← د حرفوي زده کړو لپاره د مشغولا د اجازې د ورکولو په هکله پرېکړه تل د بهرنیانو د ادارې په لاس کې ده

پاملرنه وکړی د کار ممنوعیت!

پناه غوښتونکي او تحمل شوي کسان د کار د ممنوعیت تابع اوسېدلای شي. په دې حالت کې په **تصدی کې حرفوي زده کړې شونې نه دي**. دا موضوع د پناه غوښتونکو لپاره د پناه غوښتنې د قانون (AsylG) په 61 ماده او د تحمل شوو کسانو لپاره د اقامت د قانون (AufenthG) د 60 الف مادې په 6 فقره کې تنظیم شوي ده.

د پاسنیو قوانینو پر بنسټ د **پناه غوښتونکو او تحمل شوو کسانو** لپاره هغه وخت د کار ممنوعیت موجود دی چې له یوه په اصطلاح "د **مبدا امن دولت**" څخه راغلي او له **31.08.2015** نېټې وروسته یې د پناه غوښتنې درخواست ورکړی وي.

← د کار د ممنوعیت لپاره ټاکونکي خبره د لومړي ځل ثبتېدلو وخت دی، یعنې د پناه غوښتونکي په توګه د ثبت د سند – **BüMa** نېټه. د کار دا ممنوعیت د **هغو کسانو** لپاره چې د **پناه غوښتونکي** په توګه د ثبت سند – **BüMa** یې له **31.08.2015** نېټې مخکې ورکړ شوی دی صدق نه کوي.

← اشاره: د پناه غوښتونکي په توګه د ثبت د سند – **BüMa** په مرسته د لومړي ځل ثبتېدلو نېټه د اوږدې مودې لپاره ثابتېدلای شي.

← د کار ممنوعیت د قانون له مخې د هغو پناه غوښتونکو لپاره چې له **31.08.2015** نېټې وروسته یې د پناه غوښتنې درخواست ورکړی وي او د هغو تحمل شوو کسانو لپاره چې له **31.08.2015** نېټې وروسته د پناه غوښتنې ورکړ شوی درخواست یې رد شوی وي صدق کوي. دا خبره د قانون له مخې پر **هغو کسانو** چې د **تحملې اقامت** اجازه د نورو دلیلونو پر بنسټ ترلاسه کوي (د پناه غوښتنې له پروسې پرته) اغېز نه لري.

حرفوي زده کړو ته د پناه غوښتونکو او تحمل شوو کسانو لاسرسی له لاندې عواملو سره تړاو لري:

- د هغوی د اقامت وضعیت
- دنزوم په حالت کې د هغوی له اصلي هېواد سره
- د لزوم په حالت کې په آلمان کې د هغوی د هستوګنې له مودې سره

د دې تر څنګه دا خبره هم مهمه ده چې آیا په بنوونځي (د بېلګې په توګه مربي*)، د زرو کسانو پالونکي*، فیزیوتراپیسټ) کې او یا په تصدی کې حرفوي زده کړې کوي.

په **بنوونځي کې د حرفوي زده کړو** لپاره (له عملي برخې پرته) د **بهرنیانو د ادارې (ABH) اجازې ته اړتیا** نه موجوده او پناه غوښتونکي او تحمل شوي کسان کولای شي چې د کار د ممنوعیت په نشتوالي کې دا زده کړې د خپلې هستوګنې له لومړۍ ورځې پیل کړي.

په **تصدی کې د حرفوي زده کړو** لپاره تل د **بهرنیانو د ادارې له خوا اجازې ته اړتیا** موجوده ده. که د زده کړې حرفه د دولت له خوا یوه منل شوې (او یا په مقابصوي توګه تنظیم شوې) حرفه وي نو د کار د نورو اړیکو په شان د کار اداره په چارو کې نه شامېلېږي. له همدې کبله د **لومړیتوب بررسۍ** هم نه ترسره کېږي. **سرپرېره پر دې په تصدی کې د حرفوي زده کړو لپاره لاندې ټکي د تطبیق وړ دي:**

د پناه غوښتونکو لپاره لاسرسی

د کار لپاره د ممنوعیت په نشتوالي کې پناه غوښتونکي (د اقامت د اجازې – **Aufenthalts gestattet**، د پناه غوښتونکي په توګه د ثبت د سند – **BüMa** او یا د رارسېدو په هکله د سند خاوندان) اجازه لري چې په آلمان کې له درې میاشتو هستوګنې وروسته په یوه تصدی کې حرفوي زده کړې پیل کړي، په دې شرط چې یوې سیمې ته معرفي شوی وي. یوې معینې سیمې ته معرفي کېدل تر شپږو میاشتو وخت نیولای شي.

Pashto

(Zugang zu Berufsausbildung für Asylsuchende und Geduldete in NRW)



FlüchtlingsRAT
NRW e.V.

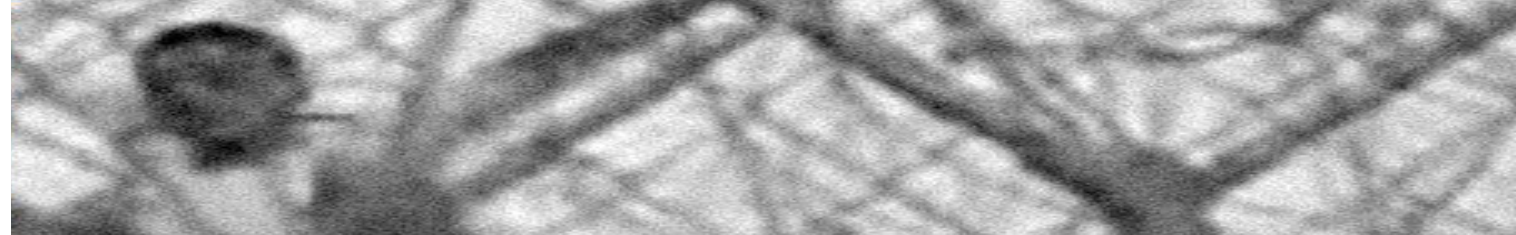
د کډوالو شورا

حرفوي زده کړو ته
لاسرسی

د نارد راین ویستفالن په ایالت کې د
پناه غوښتونکو او تحمل شوو کسانو
لپاره

(د مالوماتو نېټه: نوامبر 2016)

Herausgeber: Flüchtlingsrat NRW e.V. im
Rahmen des Projektes alpha OWL II



لړیکې

Lisa Walter

alpha OWL II
Flüchtlingsrat NRW e.V.
Wittener Straße 201
D- 44803 Bochum

Tel.: +49 (0) 234 - 587315 - 80

Fax: +49 (0) 234 - 587315 - 75

Telefonsprechzeiten: Mo-Do 10-16 Uhr

E-Mail: alphaOWL@fmrnw.de

www.fmrnw.de/alpha-owl/

Das Projekt alpha OWL II wird im Rahmen der ESF Integrationsrichtlinie Bund im Handlungsschwerpunkt „Integration von Asylbewerber/-innen und Flüchtlingen (IvAF)“ durch das Bundesministerium für Arbeit und Soziales und den Europäischen Sozialfonds gefördert.



Zusammen.
Zukunft.
Gestalten.

د حرفوي زده کړو په موده کې د تحملي اقامت اجازې حق

د 2016 کال د اگست د میاشتې له 6 نېټې راپدې خوا د دولت له خوا په یوه په رسمیت پېژندل شوي او یا د پرتلي وړ د زده کړو بله حرفه کې د زده کړو پر مهال د تحملي اقامت اجازې (Duldung) حق موجود دی. دا اجازه د حرفوي زده کړو د ټولې مودې لپاره ورکول کېږي او د زده کړو د بريالي پای ته رسولو په حالت کې د کار د پیدا کولو لپاره د شپږو میاشتو لپاره تمدیدېږي. دا نوي مقرر د زده کوونکي لپاره په دې معنی ده چې اقامت به نې د زده کړو په موده کې مطمئن وي او اجازه به نه وي چې له هېواده بهر کرای شي.

زده کوونکي د زده کړو د پرېښودلو پر مهال د حرفوي زده کړو د یو بل ځای د لټولو لپاره شپږ میاشتې وخت لري. روزونکي* یا روزونکي باید د زده کړو د پرېښودلو په هکله د یوې اونۍ په موده کې د بهرنیانو دفتر ته خبر ورکړي که نه نو نوموړی/ نوموړې به 30.000 یورو جریمه شي. (قانوني بنسټ: د اقامت د قانون - AufenthG د 60 الف مادې د 2 فقرې 5 جمله او وروسته).

د کار بازار ته د کډوالو د لاسرسي لپاره نور مالوماتي مواد په لاندې انټرنټي پته کې ترلاسه کولای شي:
www.fmrnw.de/alpha-owl/hintergrundinfos